

みんなを防ごう土砂災害

6月から10月は大雨が降り、土砂災害が発生しやすい時期です。
日頃の備えと早めの避難を心掛け、土砂災害による被害を防ぎましょう！！

土砂災害に対する日頃の備え



資料提供：NPO法人 土砂災害防止 広報センター

テレビやラジオの
気象情報に気を配る

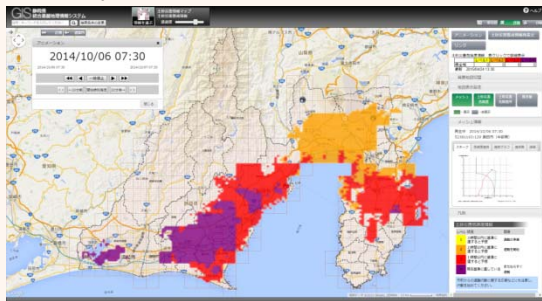
家族との連絡先、避難場所、
避難経路を確認する

自分の家のまわりの土砂災害警戒区
域・土砂災害危険箇所を調べておく
前兆現象に注意する

避難場所や避難経路は、お住まいの市町にお問い合わせください

「土砂災害警戒情報」で早めの避難を！

土砂災害警戒情報は、土砂災害に対して避難レベルに達した市町を特定して発表する防災情報です。
土砂災害警戒情報は、テレビ、ラジオ、同報無線及び砂防課ウェブサイトから確認できます。



砂防課ウェブサイトは以下の方法でアクセスできます。

- ①HPアドレス <http://www.pref.shizuoka.jp/kensetsu/ke-350/>
- ②QRコードを読み込む
- ③インターネットで「静岡県砂防課」と検索。

静岡県砂防課

検索



浜松市天竜区で発生した地すべり
(平成25年4月)



小山町で発生した土石流による被害状況
(平成22年9月)



静岡市葵区で発生したがけ崩れ
(平成23年9月)

静岡県交通基盤部
砂防課

TEL.054-221-3044

FAX.054-221-3564

mail:

sabo@pref.shizuoka.lg.jp

